

Перв. примен.

Справ. №

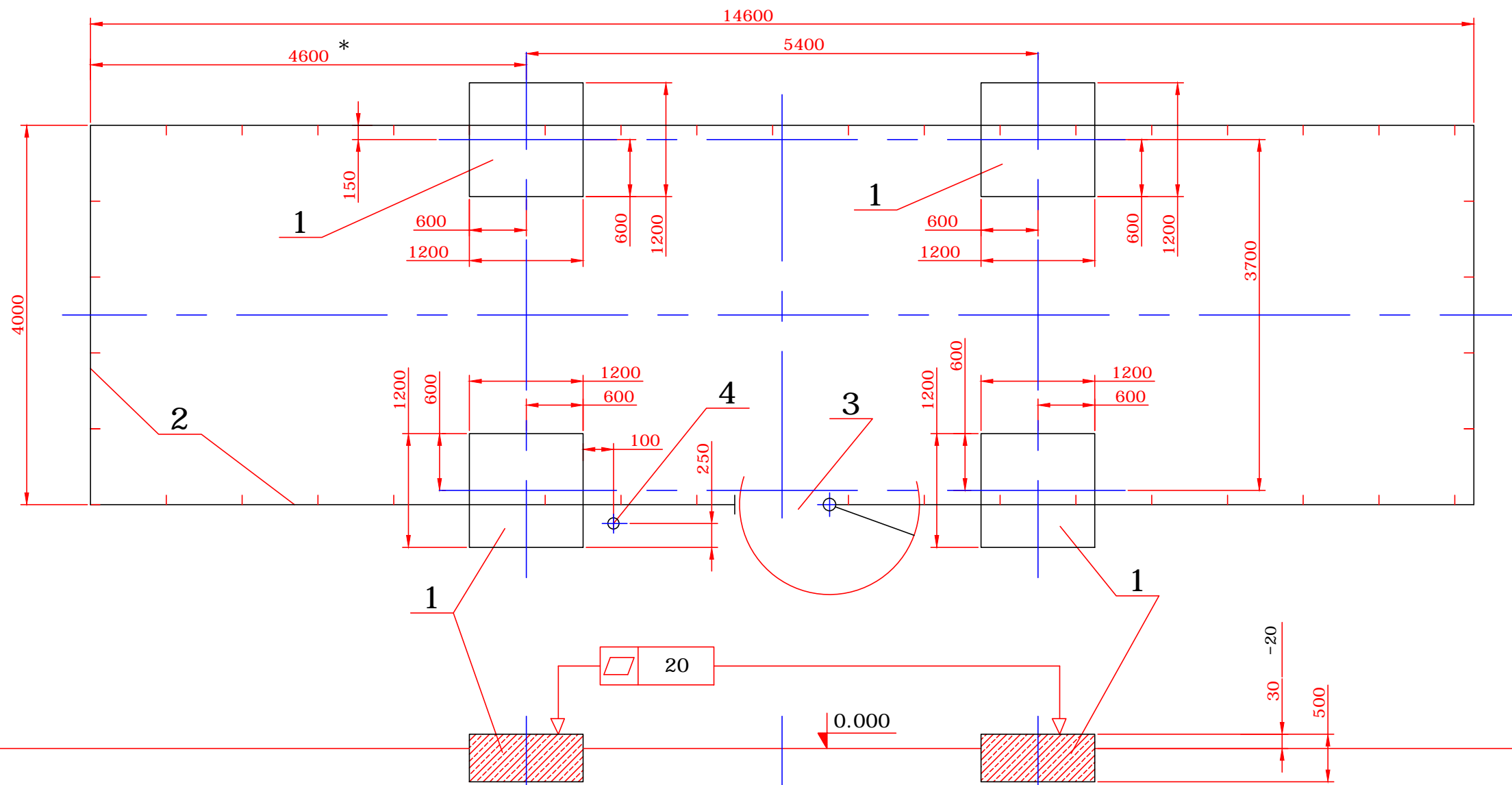
Подпись и дата

Инв. № дубл.

Взам. инв. №

Подпись и дата

Инв. № подл.



1. \* - размеры для справок.
2. За отметку "0.000" принять условную отметку поверхности земли в пределах площадки.
3. Опора состоит из 4-х одинаковых элементов (1) указанных размеров.
4. Размеры несущих элементов (1) в плане могут изменяться в пределах до 10 %.
5. Максимальная нагрузка на элемент (1) (кроме веса собственно элемента (1)) составляет 5 000 кг.
6. Высота элементов (1) может изменяться в сторону увеличения на усмотрение проектных решений ;
7. Ограждение показано контуром (2) и одновременно является габаритом площадки (и зоны безопасности) ;
8. Подвод силового кабеля (4) находится слева от входа (3).
9. Материал элементов (1) - бетон марки М250 - М300, плотностью 2300 - 2400 (кг/м куб.) ;
10. Данная опора (4 элемента(1)) не подлежит классификации по СТБ 2331-2015.

Изм	Лист	№ докум.	Подпись	Дата
Разраб.		Лихачёв А.В.		
Провер.				
Т. контр.				
Зам. дир.				
Н. контр.				
Утв.				

КМФ-1. 00 00 000 ПП

План площадки

Лит.	Масса	Масштаб
		1:50
Лист	Листов 1	

ООО "БелАттра"